



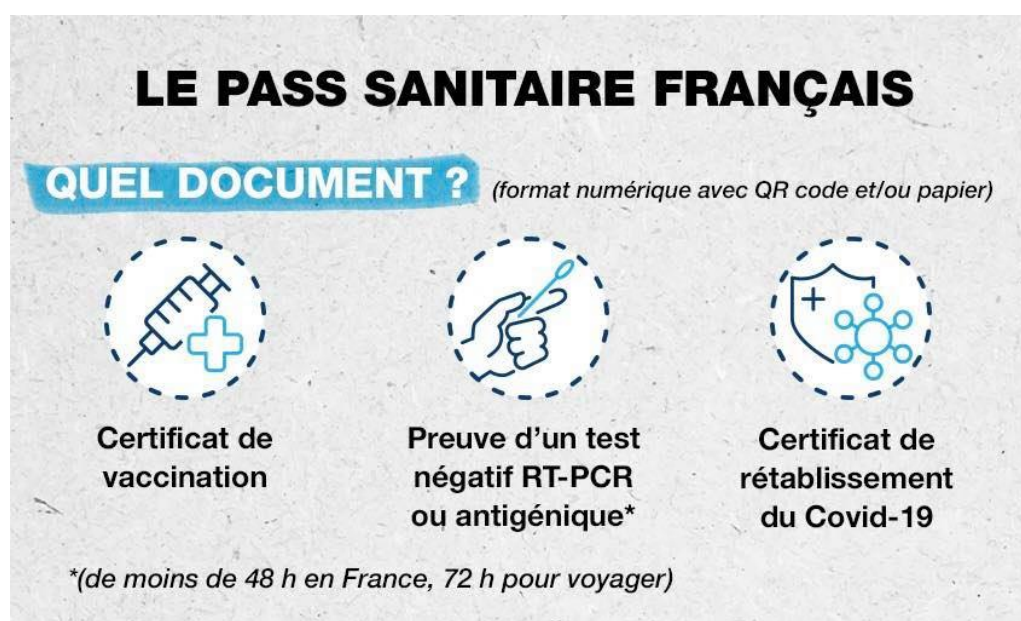
PROTOCOLE SANITAIRE TRAIL DE BAZIEGE (TBZ) 4eme EDITION

En raison de la pandémie Covid-19, l'organisation pourra être modifiée selon les recommandations définies par le ministère des sports et de la santé ainsi que par la FFA.

PASS SANITAIRE :

Conformément à la réglementation en vigueur pour les regroupements de plus de 50 personnes, un pass sanitaire sera requis pour accéder au village départ et à la zone de départ (voir annexe 1).

Des bénévoles seront postés aux 3 entrées définies afin de valider le pass sanitaire à l'aide de « Tous anticovid verif »



PORT DU MASQUE :

Le port du masque sera obligatoire dans la Halle de Baziège et la coopérative (voir zone annexe 1/2). Il devra également être porté lors du rassemblement sur la zone de départ accessible par la Halle uniquement, il pourra ensuite être retiré après les départs de course lorsque la distanciation sera jugée suffisante.

L'organisation mettra des panneaux « port du masque obligatoire » avant chaque zone concernée.

Des masques seront disponibles aux entrées de la Halle et coopérative pour les personnes n'en ayant pas amené.

DISTANCIATION SOCIALE :

Chacun des coureurs devra respecter la distanciation des 1 mètre durant tout l'évènement.

Tout accès entrée / sortie sera fléché de manière à ne pas repasser deux fois au même endroit (*voir différentes annexes*).

Les inscriptions ne seront possibles le jour de l'évènement que pour la marche et les courses enfants afin d'éviter tout rassemblement.

APPLICATION DE GEL HYDROALCOOLIQUE :

Des tables munies de gel hydroalcoolique seront dispersées avant d'entrer sur tous les lieux de rassemblement (*voir rectangle bleu sur Annexe*) ainsi que sur tous les ravitaillement.

UTILISATION DE TOILETTES :

Les toilettes de la Halle ainsi que celle de la Coopérative (Allée Paul Marty) seront accessibles pour les participants et accompagnants. (voir annexe 2).

Du gel hydroalcoolique sera mis à disposition à l'entrée sur des tables (rectangle bleu sur annexe 4), un fléchage au sol permettra d'entrer et sortir par un endroit différent.

REMISE DE PRIX :

La remise de prix se fera en 2 temps par course,

- Tout d'abord les 3 premier(e)s au scratch monteront sur un podium prévu à cet effet. Les trophées leur seront indiqués afin d'éviter tout passage de main à main. Puis les gagnants se retireront du podium.

- Ensuite seront appelés les premier(e)s des catégories (max 10 personnes par sexe), les coupes seront récupérées par les coureurs eux même. Ils se retireront du podium puis on passera à la course suivante.

RAVITAILLEMENTS :

Sur les 3 ravitaillements de course, des verres seront déjà remplis de différents liquides. Les éléments solides (fruits...) seront présentés séparément de manière à ne toucher que ce qui est prélevé.

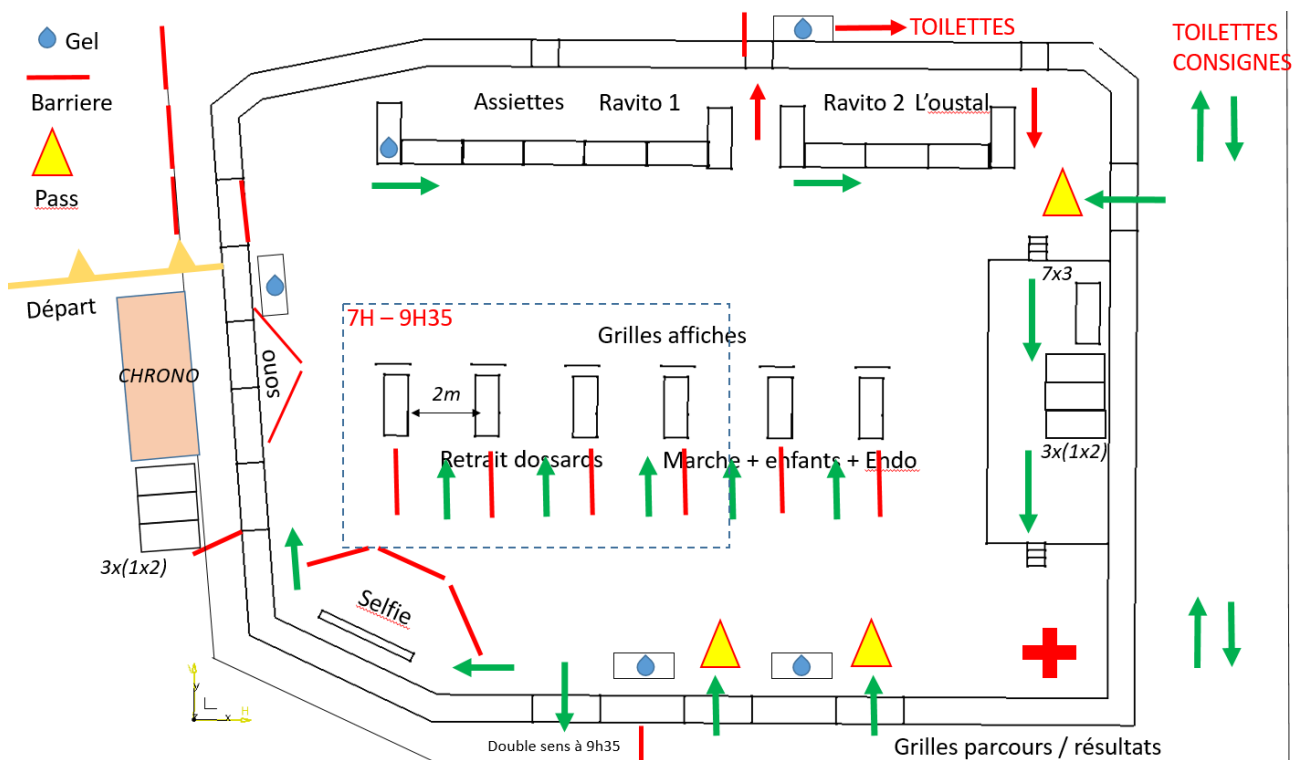
Le ravitaillement d'arrivée proposera quant à lui des barquettes pré-remplies avec des éléments sucrés ou salés.

A noter que les bénévoles présents sur les différents ravitaillements seront munis de gants de protection.

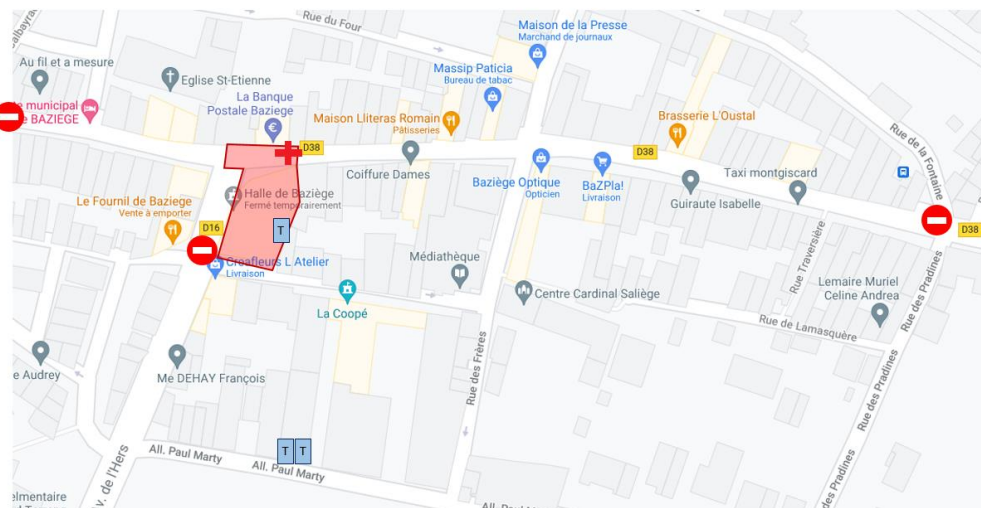
ZONE DE DEPART :

La zone de départ permettra d'accueillir un maximum de 300 personnes, les coureurs seront sensibilisé à se tenir à 1m de distance les uns des autres et à garder le masque le plus longtemps possible.

Annexe 1 : Plan de la Halle



Annexe 2 : Plan Baziège



● Fermeture à la circulation ■ Zone avec contrôle PASS SANITAIRE T Toilettes